

Wohn-und Geschäftshaus

12683 Berlin-Hellersdorf
 Ortsteil Mahlsdorf-Süd
 Hultschiner Damm 14/16

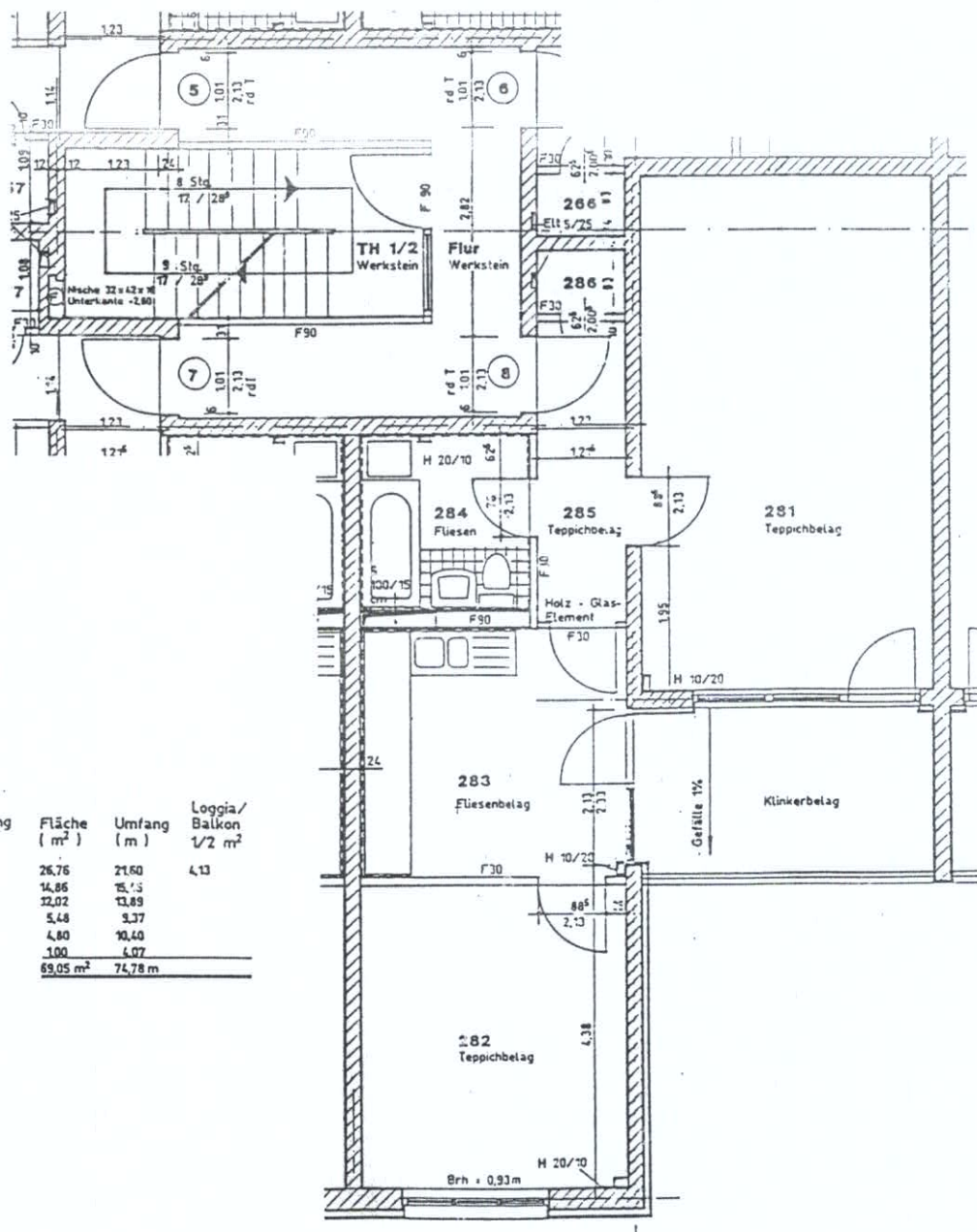
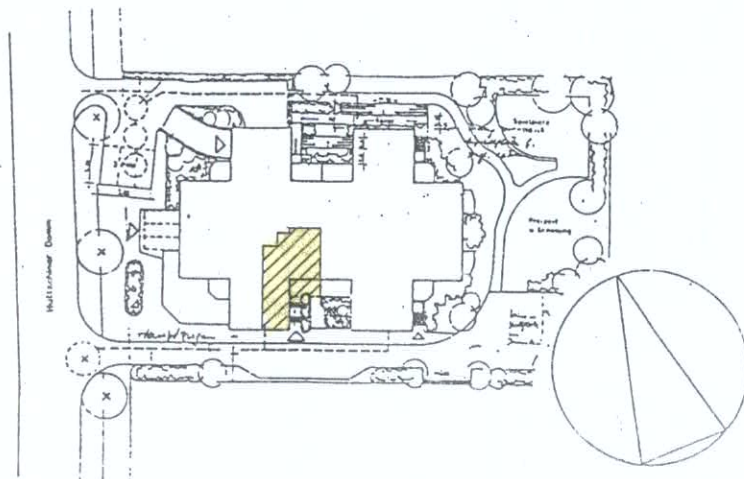
A1 Whg. mitte rechts

1. Obergeschoß M 1:100

2 - Zimmer - Wohnung Nr.8

Bauherr :

IPAS Grundstücksgesellschaft
 Karl-Liebknecht-Straße 31
 10178 Berlin



Wohnungs Nr.	Raum Nr.	Raumbezeichnung	Fläche (m²)	Umfang (m)	Loggia/ Balkon 1/2 m²
Wohnung 8	281	Wohnzimmer	26,76	21,60	4,13
	282	Schlafzimmer	14,86	15,13	
	283	Küche	22,02	13,89	
	284	Bad	5,48	3,37	
	285	Flur	4,80	10,40	
	286	Abstellraum	1,00	4,07	
Summe			69,05 m²	74,78 m	